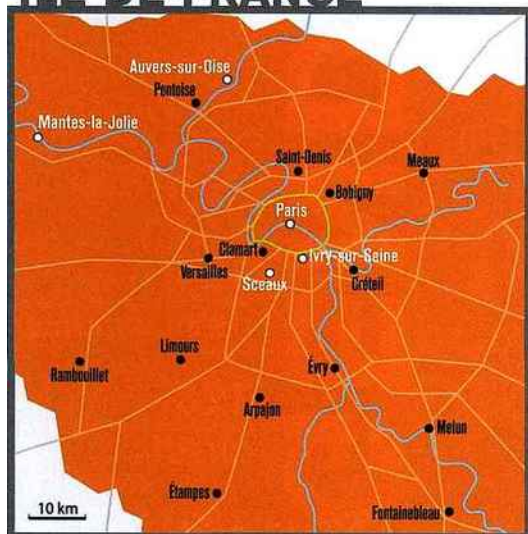




AGENDA

ILE-DE-FRANCE



PARIS 1^{er}

★ Livre/Louvre. Jean-Philippe Toussaint

INSTALLATION, PHOTO XXI^e
JUSQU'AU 11 JUIN

Après Le Clézio, le musée du Louvre donne la parole à Jean-Philippe Toussaint. L'occasion pour l'écrivain, cinéaste et artiste, de rendre « un hommage visuel aux livres », le temps d'une expo. La littérature constitue en effet le fil rouge qui relie installations et photos, dont deux compositions monumentales, conçues spécialement par Toussaint. Pour leur faire écho, la présentation de deux ouvrages exceptionnels : *La Divine Comédie* de Dante et le manuscrit original d'*En attendant Godot*, de Samuel Beckett.

MUSÉE DU LOUVRE. 9H-18H (SF MAR.),
9H-21H45 LES MER. ET VEN. 10 €.
TEL. : 01 40 20 53 17. WWW.LOUVRE.FR

★ Un peu de terre sur la peau

BIJOUX XXI^e

JUSQU'AU 19 AOÛT

La céramique révolutionne le bijou ! C'est le constat qu'a fait le musée des Arts décoratifs, avec la collaboration de la fondation d'entreprise Bernardaud, en confiant à 18 jeunes créateurs la réalisation de bijoux utilisant ce matériau a priori surprenant.

Boucles d'oreille, colliers, bagues... témoignent de l'inventivité dont ces artistes contemporains ont fait preuve pour se réapproprier la céramique. Une réflexion qui dépasse le simple cadre des arts décoratifs, comme le montre *La Dot*, une installation de Marie Pendariès.

MUSÉE DES ARTS DÉCORATIFS,
107, RUE DE RIVOLI. 11H-18H (SF LUN).
11H-21H LE JEU. 8 €/9,50 €.
TEL. : 01 44 55 57 50.
WWW.LESARTSDECORATIFS.FR

PARIS 2^e

★★ Joel-Peter Witkin. Enfer ou Ciel, qu'importe ?

PHOTO XX^e-XXI^e

JUSQU'AU 1^{er} JUILLET

Chez l'Américain Joel-Peter Witkin (né en 1939), le corps est dénudé, abîmé, torturé. L'artiste photographie ce que la chair a de plus sombre et troublant, de l'hermaphrodisme à la mort, de la mutilation à la sexualité extrême, mais sans voyeurisme. Car Witkin travaille ses photographies comme des bijoux où rien n'est laissé au hasard, du choix de la pose du modèle au traitement du négatif, qu'il gratte, découpe ou repeint. De cette œuvre singulière, la BnF expose 85 tirages, auxquels font écho 45 gravures de la Renaissance au XX^e siècle, en hommage à la passion du photographe pour les arts classique et moderne.

BNF RICHELIEU. GALERIE MANSART,
5, RUE VIVIANNE. 10H-19H (SF LUN).
12H-19H LE DIM. 5 €/7 €.
TEL. : 01 53 79 59 59. WWW.BNF.FR

PARIS 3^e

★ Dan Miller. Graphein

DESSIN XXI^e

JUSQU'AU 19 MAI

« Graphein » signifie, en grec ancien, à la fois écrire et dessiner. Un mot qui entre donc en parfaite résonance avec l'œuvre de Dan Miller. Cet artiste, souffrant d'autisme profond, réalise en effet de manière obsessionnelle des compositions où les mots se superposent jusqu'à l'illisibilité. Utilisant le feutre, le pinceau, le stylo ou le crayon, il donne corps à des créations graphiques où l'écriture joue paradoxalement sur le cryptage et produit une accumulation de strates très denses.

GALERIE CHRISTIAN BERST,
3-5, PASSAGE DES GRAVILLIERS.
14H-19H (SF DIM. ET LUN.). GRATUIT.
TEL. : 01 53 33 01 70.
WWW.CHRISTIANBERST.COM

★★ Sequentially Yours. Elliott Erwitt

PHOTO XX^e

JUSQU'AU 19 MAI

Chaque photo d'Elliott Erwitt est un subtil mélange d'humour et de poésie. Il a l'art de saisir dans leur

fugacité des détails singuliers, des télescopes curieux, des attitudes burlesques. Avec cette exposition, la galerie Polka propose une nouvelle approche du travail du photographe. Démultipliant l'instant sous forme de séquences temporelles, les clichés de l'artiste donnent à voir l'avant et l'après de moments parfoi célèbres, comme la robe de Marilyn Monroe se soulevant sur une bouche de métro, dans une sorte de clin d'œil taquin au mythe.

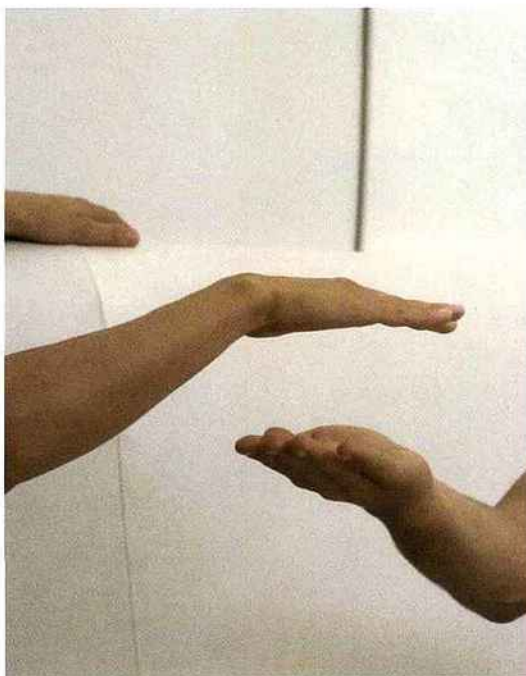
GALERIE POLKA. 12, RUE SAINT-GILLES. 11H-19H30 (SF DIM. ET LUN.).
GRATUIT. TEL. : 01 42 71 95 79.
WWW.POLKAGALERIE.COM

★★ ♂ Eugène Atget, Paris

PHOTO XIX^e-XX^e

JUSQU'AU 22 JUILLET

De vieilles affiches tapissent les façades de guingois et les pavés suintent sous le brouillard humide et silencieux. Nous sommes à Paris, en 1898, dans la rue Hautefeuille photographiée par Eugène Atget (1857-1927). Cet artiste a réalisé au tournant du siècle un



PARIS 16^e

★★★ ♂ Triennale

INSTALLATIONS XXI^e

DU 20 AVRIL AU 26 AOÛT

Le coup d'envoi du palais de Tokyo

À l'heure de la mondialisation, où se fait l'art contemporain ? Quelle définition donner aujourd'hui d'un foyer créatif ? Les frontières artistiques ont-elles encore un sens ? Et quel portrait pourrait-on dresser de la scène « française » actuelle ? Autant de questions que se sont posées les commissaires de cette nouvelle Triennale, sous la houlette internationale du Nigérien Okwui Enwezor, organisateur de nombreuses manifestations internationales. L'opération, intitulée « Intense proximité », marque la réouverture du palais de Tokyo et propose, à cette occasion, de faire un état des lieux de la création contemporaine, examinée sous l'angle mouvant de la territorialité. Six autres institutions sont aussi associées au projet, et présenteront un programme d'expositions, de concerts et de rencontres en lien avec le thème central de la Triennale : Bétonsalon, le musée Galliera, le musée du Louvre, le Crédac d'Ivry, les Laboratoires d'Aubervilliers et « Instants chavirés » à Montreuil.

PALAIS DE TOKYO. 13, AVENUE DU PRÉSIDENT-WILSON. TEL. : 01 47 23 54 01.
WWW.PALAISDETOKYO.COM ET WWW.LATRIENNALE.ORG

travail documentaire fondamental pour l'histoire des rues, des monuments et des petits métiers de la capitale. Le musée Carnavalet a sélectionné dans son fonds propre 183 clichés du photographe, exposés à côté d'un album de 43 tirages collectionnés par Man Ray, qui fit connaître son œuvre aux surréalistes.

MUSÉE CARNAVALET. 23, RUE DE SEVIGNÉ. 10H-18H (SF LUN.). 3,50 €/7 €. TEL. : 01 44 59 58 68. WWW.CARNAVALET.PARIS.FR

PARIS 5°

★★ Le corps découvert

PEINTURE, PHOTO XIX^e-XXI^e
JUSQU'AU 15 JUILLET

Le corps, et notamment le nu, n'est pas un thème que l'on associe spontanément aux arts du monde arabe. Pourtant, cette exposition montre que certains artistes se sont penchés sur sa représentation dès le XIX^e siècle. En effet, un dialogue s'entame à cette époque avec les arts occidentaux, dont le nu est un sujet majeur. Autour de regroupements thématiques (la beauté, le corps souffrant...), l'exposition explore donc différentes facettes de cette création méconnue, à travers l'œuvre de nombreux artistes arabes d'hier et d'aujourd'hui.

INSTITUT DU MONDE ARABE. 1, RUE DES FOSSES-SAINT-BERNARD, PLACE MOHAMMED-V. 10H-18H (SF LUN.). 10H-19H LES SAM. ET DIM. 6 €/8 €. TEL. : 01 40 51 38 38. WWW.IMARABE.ORG

PARIS 6°

★★ Piero Crommelynck graveur

GRAVURE XX^e
JUSQU'AU 2 JUIN

Attention, un artiste peut en cacher un autre ! Derrière les œuvres gravées de Picasso, Alechinsky, Viallat ou Masson, se cache l'exceptionnel talent de Piero Crommelynck (1934-2001). Son atelier, fondé en 1956, vit défiler la fine fleur artistique de l'époque et ne tarda pas à acquérir une renommée internationale. En hommage à ce maestro de la gravure, la galerie a choisi de présenter de nombreuses œuvres issues de sa collaboration fructueuse avec les plus grands artistes.

GALERIE CATHERINE HOUARD. 15, RUE SAINT-BENOÎT. 11H-19H (SF DIM. ET LUN.). GRATUIT. TEL. : 09 54 20 21 49. WWW.CATHERINEHOARD.COM



PARIS 4°

★ Barry X Ball

SCULPTURE XXI^e
JUSQU'AU 16 MAI

Dans la lignée des portraits taillés dans la pierre qu'il réalise depuis une dizaine d'années, Barry X Ball présente à la galerie Obadia une nouvelle installation, née de sa collaboration avec l'artiste Matthew Barney. Empalés sur des barres métalliques comme des têtes-trophées, les portraits-Janus des deux hommes se font face, l'un en marbre noir, l'autre en marbre jaune. L'artiste joue sur l'écart entre l'impassibilité des visages qui se regardent et le grotesque de l'expression de ceux tournés vers l'extérieur. Il réinterprète ainsi, à sa manière à la fois brutale et ornementale, la longue tradition des portraits en marbre.

GALERIE NATHALIE OBADIA. 3, RUE DU CLOÎTRE SAINT-MERRE. 11H-19H (SF DIM.). GRATUIT. TEL. : 01 42 74 67 68. WWW.GALERIE-OBADIA.COM

PARIS 7°

★★★ Les maîtres du désordre

SCULPTURE, OBJETS, DESSIN, PHOTO, 1000 AV. J.-C.-XXI^e

JUSQU'AU 29 JUILLET

C'est le chaos au Quai Branly ! Le musée nous entraîne au beau milieu de la bataille qui oppose l'ordre et le désordre avec, comme guide, le « maître du désordre ». Cet être marginal, qui a le pouvoir de communiquer avec les forces obscures et dangereuses, a pour mission de rétablir un équilibre perturbé (des moissons, de la société...). Les 340 objets exposés illustrent les mille et une facettes de ce désordre tantôt dévastateur, tantôt libérateur. Des œuvres auxquelles font écho les vidéos, installations, dessins et photographies d'artistes comme Picasso, Beuys, Basquiat ou Thomas Hirschhorn.

MUSÉE DU QUAI BRANLY. 37, QUAI BRANLY. 11H-19H. 11H-21H DU JEU. AU SAM. 5 €/7 €. TEL. : 01 56 61 70 00. WWW.QUAIBRANLY.FR

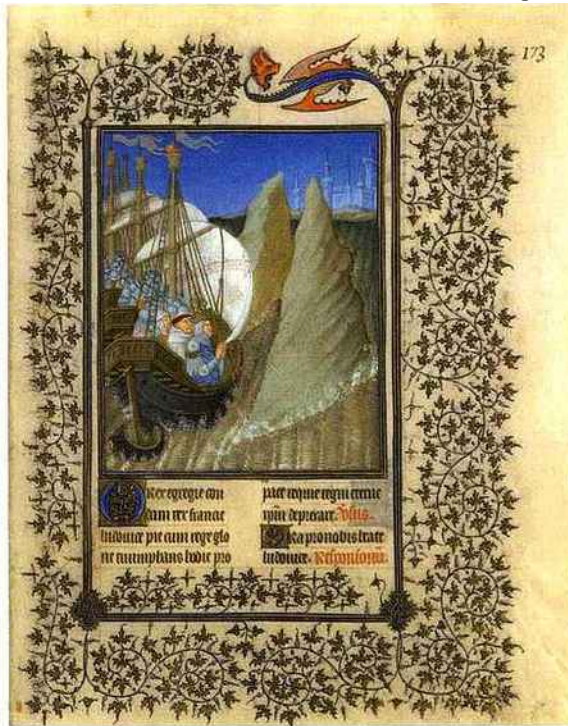
PARIS 8°

★★★ Salon du livre ancien

LIVRE, DESSIN, ESTAMPE XV^e-XX^e

DU 27 AU 29 AVRIL

Rendez-vous des amateurs et des collectionneurs du monde entier, le Salon international du livre ancien, de l'estampe et du dessin occupe à nouveau la verrière du Grand Palais. Pour sa 24^e édition, 150 exposants présenteront des œuvres et des ouvrages allant de la fin du Moyen Âge à nos jours. L'invité d'honneur est cette année la bibliothèque du barreau de Paris, dont les collections s'ouvrent exceptionnellement au public le temps du Salon. La BnF exposera, quant à elle, une sélection d'estampes rares ou insolites sur le thème des arts de la table, dont le célèbre *Pantagruel* de Gustave Doré (1832-1883).



PARIS 1^{er}

★★★ Les Belles Heures du duc de Berry

ENLUMINURES XV^e

JUSQU'AU 25 JUIN

Chef-d'œuvre enluminé des frères de Limbourg

Les frères de Limbourg ont enchanté la création d'enluminures du début du XV^e siècle. C'est l'une de leurs plus belles réalisations, le manuscrit des *Belles Heures* du duc de Berry, qui est aujourd'hui offerte par le Louvre à la curiosité du visiteur. Commandés par le duc, frère du roi de France Charles V et bibliophile passionné, les 47 folios exposés ont été peints entre 1404 et 1408-1409. Ils illustrent principalement les Saintes Écritures et témoignent de la qualité esthétique et de la cohérence narrative atteintes alors par les trois artistes. Pour illustrer son contexte de production, le musée entoure ce manuscrit d'œuvres tout aussi exceptionnelles, comme le *Parement de Narbonne*, de Jean d'Orléans. Une exposition à ne pas rater, puisque le manuscrit retournera dans la Cloisters Collection de New York après sa présentation parisienne (*lire p. 100*).

MUSÉE DU LOUVRE. 9H-18H (SF, MAR.), 9H-21H45 LES MER. ET VEN. 10 €. TEL. : 01 40 20 53 17. WWW.LOUVRE.FR

NEF DU GRAND PALAIS. AVENUE WINSTON-CHURCHILL. 11H-20H. 9 €. TEL. : 01 44 13 17 30. WWW.GRANDPALAIS.FR

★★★ Le crépuscule des pharaons

SCULPTURE, OBJETS XX^e-III^e AV. J.-C.

JUSQU'AU 23 JUILLET

Elle fut tour à tour sous domination libyenne, nubienne, perse, grecque

puis romaine. Au cours de son dernier millénaire, l'Égypte pharaonique a connu de nombreux soubresauts politiques qui n'ont pas empêché l'art de sépanouir avec vigueur et originalité. Cette production d'une grande qualité est au cœur de la nouvelle exposition du musée Jacquemart-André. Illustrant successivement la

statuaire privée, le monde des morts, la représentation des pharaons puis celle des dieux, 140 portraits, objets précieux, statuettes ou sarcophages témoignent du génie et du savoir-faire des derniers artisans égyptiens.

MUSÉE JACQUEMART-ANDRÉ.
158, BD HAUSSMANN. 10H-18H.
10H-21H LES LUN. ET SAM. 9,50 €/11 €. WWW.CREPUSCULEDESPHARAONS.COM

★★★ **Helmut Newton**
PHOTO XX^e

JUSQU'AU 17 JUIN

Ses photographies teintées d'érotisme ont marqué au fer rouge le monde de la mode. Pourtant, réduire l'œuvre d'Helmut Newton à sa provocation sulfureuse serait une erreur. Car celui qui sut si bien révéler la puissance de séduction du corps féminin était aussi capable d'un humour subtil

lorsqu'il traitait du monde de l'argent et du luxe. Dans la rétrospective que lui consacre le Grand Palais, les clichés de mannequins et de stars côtoient ainsi celui d'une main dodue s'agrippant de tous ses ongles vernis à une poignée de dollars. L'exposition a visé haut, en réunissant plus de 200 tirages vintage du photographe star du magazine *Vogue*, décédé en 2004.

GALERIES DU GRAND PALAIS.
3, AV. DU GÉNÉRAL-EISENHOWER,
10H-22H (SF MAR.). 8 €/11 €. WWW.RMNGP.FR
TEL. : 01 44 13 17 17.

★★★ **Monumenta**
2012. **Daniel Buren**
INSTALLATION XXI^e

DU 10 MAI AU 21 JUIN

Événement incontournable du printemps pour la cinquième année consécutive, Monumenta confie les rênes de sa nouvelle édition aux mains de Daniel Buren. Le principe reste le même : s'emparer pendant un mois des 13 500 m² de la verrière du Grand Palais et créer une œuvre taillée sur mesure pour l'ampleur des lieux. Un défi que cet artiste, spécialiste des œuvres d'envergure, s'apprête à relever avec sa création *Excentrique*, autour de laquelle se déploiera aussi une programmation incluant rencontres et spectacles.

NEF DU GRAND PALAIS. AVENUE WINSTON-CHURCHILL. 10H-19H (SF MAR.) 10H-24H DU JEU. AU DIM. 2,50 €/5 €. WWW.MONUMENTA.COM

PARIS 12^e

★★★ **Tim Burton**

DESSIN, PEINTURE,
PHOTOGRAPHIE, OBJETS,
VIDÉO XX^e-XXI^e

JUSQU'AU 5 AOÛT

Il fait partie de ces cinéastes à l'univers immédiatement définissable. D'*Edward aux mains d'argent* à *Alice au pays des merveilles*, Tim Burton a su créer un monde à la mesure de son étrange imaginaire, qui transparait aussi dans ses multiples dessins, peintures, photographies, courts métrages et sculptures. C'est cette part de la créativité de l'artiste, moins connue que ses films mais tout aussi surprenante, que la cinémathèque française met actuellement en avant, grâce à la présentation exceptionnelle de 700 de ses œuvres, entre comique et macabre.

LA CINÉMATHEQUE FRANÇAISE.
51, RUE DE BERCY. 12H-19H (SF MAR.).
12H-22H LE JEU. 10H-20H LES SAM. ET
DIM. 5,50 €/11 €. TEL. : 01 71 19 33 33.
WWW.CINEMATHEQUE.FR

PARIS 16^e

★★ **Rochers de lettrés**
OBJETS, PEINTURE XVI^e-XXI^e

JUSQU'AU 25 JUIN

Le musée Guimet ouvre une porte d'entrée plutôt intrigante sur l'univers des lettrés chinois. Ces savants, calligraphes et peintres ont nourri une fascination particulière pour les pierres, dont la forme curieuse évoque en miniature celle de roches montagneuses. Objets de collection, ces pierres illustrent la place importante qu'occupe le rocher, symbole de longévité, dans la philosophie et l'art chinois. À leurs côtés sont également exposées des peintures de paysage classiques et contemporaines, autre évocation du goût des lettrés pour les rochers, ainsi que les pinceaux, pierres à encre et pots qui peuplaient leurs ateliers.

MUSÉE GUIMET. 6, PLACE D'YENA.
10H-18H (SF MAR.). 6 €/8 €. WWW.GUIMET.FR
TEL. : 01 56 52 53 00.

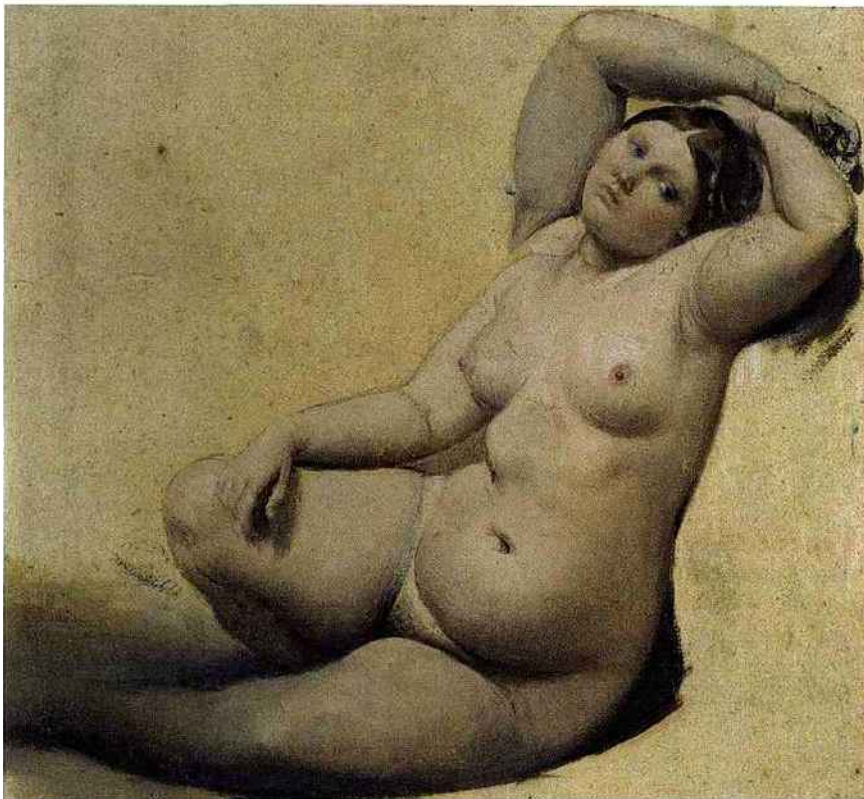
★★ **Christopher Wool**

PEINTURE XXI^e

JUSQU'AU 19 AOÛT

Le trait coloré dessine sur la toile des entrelacs mêlés à des étalements de matière, tandis que la peinture trop dense dégouline par endroits sur le fond blanc. Depuis le début des années 2000, les peintures abstraites de l'Américain Christopher Wool, né en 1965, laissent dans leur composition une part plus grande au geste libre et intuitif. C'est précisément sur ces œuvres produites au cours de la dernière décennie que se concentre cette exposition. Plus de 30 compositions de grand format y sont présentées et permettent de faire le point sur l'évolution d'un travail où se mêlent l'utilisation de la sérigraphie, du spray et du pinceau.

MUSÉE D'ART MODERNE DE LA VILLE DE PARIS. 11, AVENUE DU PRÉSIDENT-WILSON. 10H-18H (SF LUN.). 10H-22H LE JEU. 3 €/6 €. TEL. : 01 53 67 40 80. WWW.MAM.PARIS.FR



SCEAUX

★★★ **Ingres en miroir. Dessins du musée Ingres de Montauban**

DESSIN XIX^e

JUSQU'AU 24 JUIN

Le dessin, revers de l'œuvre d'Ingres

Cous déformés, dos étirés, membres tordus... Ingres est célèbre pour avoir fait docilement plier la représentation anatomique des corps à sa volonté de peintre. Grâce à une sélection de 63 dessins de la main du maître, prêtés par le musée Ingres de Montauban, le Petit Château du domaine de Sceaux plonge le visiteur dans les coulisses d'œuvres aussi célèbres que *Le Bain turc* et *L'Apothéose d'Homère*. Autour du thème du visage et du corps, les études et les dessins préparatoires permettent en effet d'appréhender le travail créatif de l'artiste à l'œuvre. On découvre ainsi une esquisse du portrait de *Madame Moitessier* où le modèle est laissé en réserve sur le décor achevé, ou encore une surprenante étude de pose pour *Le Bain turc*, représentant une femme à trois bras !

PETIT CHÂTEAU DU DOMAINE DE SCEAUX. 9, RUE DU DOCTEUR-BERGER. 10H-13H ET 14H-17H30 (SF MAR.).
10H-13H ET 14H-18H LE DIM. 2,50 €/5 €. TEL. : 01 41 87 29 50.