



EN 2012, ART PARIS, REBAPTISÉE « ART PARIS ART FAIR » CHANGE DE VISAGE.

Du 29 mars au 1^{er} avril, 120 galeries venues de 16 pays présenteront un panorama de la création moderne et contemporaine internationale sous la verrière aérienne du Grand Palais.

Profondément renouvelée, Art Paris Art Fair privilégie la création européenne tout en se faisant l'écho de l'actualité artistique internationale venant d'Asie, d'Afrique, du Moyen-Orient et d'Amérique Latine.

L'édition 2012 s'enrichit de nouveaux secteurs tels que « Séries Limitées » dédié au design contemporain et « Grands Formats », une présentation d'œuvres monumentales au sein du Grand Palais.

En mars Paris s'éveille et Art Paris Art Fair révèle la riche actualité culturelle de la Ville Lumière au coeur du printemps, au centre de l'Europe.

Un rendez-vous à ne pas manquer.

Guillaume Piens

Directeur - Art Paris Art Fair

ÉDITO

UN NOUVEAU TOURNANT POUR ART PARIS ART FAIR LE RENDEZ-VOUS POUR L'ART AU PRINTEMPS



Meret Oppenheim, *L'écureuil*, 1969
23 x 17,5 x 8 - Technique mixte - Galerie LEVY,
Berlin/Hambourg

4 LISTE DES EXPOSANTS

* nouveaux participants

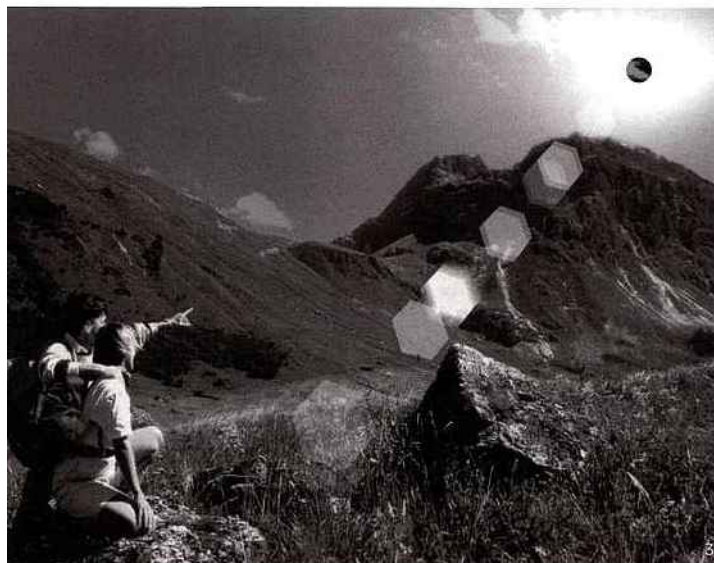
ALLEMAGNE Galerie Susanne Albrecht, Berlin* • Galerie Albert Baumgarten, Freiburg • Bourouina, Berlin* • °Clair Galerie, Munich/Saint Paul de Vence • Levy Galerie, Berlin/Hambourg* • Galerie Priska Pasquer, Cologne* • Galerie Stefan Roepke, Cologne* • Galerie Brigitte Schenk, Cologne* • Anna Klinkhammer Galerie, Dusseldörf* **AUTRICHE** Galerie Ernst Hilger, Vienne • Konzett Gallery, Vienne* • Mario Mauroner Contemporary Art, Vienne/ Salzburg* • Zimmermann Kratochwill, Graz* **BELGIQUE** André Simoens Gallery, Knokke* • J. Bastien Art, Bruxelles • Galerie Pascal Janssens, Gand* • Mazel Galerie, Bruxelles* • Young Gallery, Bruxelles* **CHINE** 10 Chancery Lane Gallery, Hong Kong • IFA Gallery, Shanghai **CORÉE DU SUD** A&B Gallery, Inchon/Baden-Baden* • 313 Art Project, Séoul* • Gallery H.A.N, Séoul* • Galerie Art Space Shuim, Séoul/Mours* **ESPAGNE** Mayoral Galeria d'Art, Barcelone **FINLANDE** Forsblom Gallery, Helsinki* **HONGRIE** Dovin, Budapest* • Faur Zsófi, Budapest* • Erdez Gallery, Szentendre* • Inda Gallery, Budapest* • Kalman Maklary Fine Arts, Budapest* **ITALIE** Eidos Immagini Contemporanee, Aste* • Fabbrica Eos, Milan* • Gagliardi Art System, Turin* • Louise Alexander Gallery, Porto Cervo • Venice Projects, Venise **LIBAN** Alice Mogabgab, Beyrouth **LUXEMBOURG** Espace Beaumont, Luxembourg* • Galerie Bernard Ceysson, Luxembourg/Genève/Paris/Saint-Etienne • Galerie Toxic, Luxembourg **PAYS-BAS** Gallery Delaive, Amsterdam* • Flatland Gallery, Utrecht* **PORTUGAL** Pente10, Lisbonne* **SUISSE** Analix Forever, Genève • De Primi Fine Art, Lugano **FRANCE** A2Z Art Gallery, Ivry-sur-Seine • A.Galerie, Paris • Acte2 Galerie, Paris • AD Galerie, Béziers • ALFA Galerie, Paris* • Arts d'Australie, Stéphane Jacob, Paris* • Galerie Baudoïn Lebon, Paris • Albert Benamou, Véronique Maxé et Albert, Paris • Koski, Paris • Galerie Claude Bernard, Paris • Galerie Berthet-Aittouarès, Paris • Galerie Jean Brolly, Paris • Galerie Martine et Thibault de la Châtre, Paris* • Galerie Michèle Chomette, Paris* • Galerie Confluence, Nantes*



• **Galerie Dukan Hourdequin**, Paris* • **Galerie Jacques Elbaz**, Paris* • **Ilan Engel Gallery**, Paris
• **Galerie Imane Farès**, Paris* • **Galerie Les Filles du Calvaire**, Paris* • **Galerie Jean Fournier**,
Paris* • **La Galerie Particulière**, Paris* • **Galerie Claire Gastaud**, Clermont-Ferrand • **Galerie
Bertrand Gillig**, Strasbourg* • **Gimpel Müller**, Paris/Londres* • **Galerie Laurent Godin**, Paris*
• **Galerie Bertrand Grimont**, Paris* • **Galerie Guillaume**, Paris • **Galerie Catherine Houard**, Paris
• **Galerie Catherine et André Hug**, Paris • **Inception Gallery**, Paris* • **Galerie Catherine Issert**,
Saint-Paul de Vence • **JGM Galerie**, Paris* • **Galerie Koulinski/Cellule 516**, Paris/Marseille* •
Galerie Lahumière, Paris • **Galerie Lelong**, Paris • **Galerie Linz**, Paris* • **Magnum Gallery**, Paris*
• **Espace Meyer Zafra**, Paris* • **Galerie Lélia Mordoch**, Paris • **Galerie Nathalie Obadia**, Paris/
Bruxelles • **Oniris**, Rennes • **Galerie Orel Art**, Paris • **Galerie Paris-Beijing**, Paris • **Polka Galerie**,
Paris • **Galerie Catherine Putman**, Paris* • **Galerie Vanessa Quang**, Paris* • **Galerie Richard**, Paris/
New York* • **Galerie Rabouan Moussion**, Paris • **J.P. Ritsch-Fisch Galerie**, Strasbourg • **Galerie
Rive Gauche – Marcel Strouk**, Paris • **Galerie Olivier Robert**, Paris • **Sémiose Galerie**, Paris •
Galerie Nicolas Silin, Paris* • **Galerie Véronique Smagghe**, Paris • **Galerie Taïss**, Paris • **Galerie
Tamenaga**, Paris • Osaka/Tokyo • **Galerie Daniel Templon**, Paris • **Trait Noir-Aroya**, Toulouse/
Zaragoza* • **Galerie Patrice Trigano**, Paris* • **Galerie Vieille du Temple**, Paris • **Galerie Vintage**,
Paris* • **VIPart Galerie**, Marseille • **Galerie VU'**, Paris • **Galerie Olivier Waltman**, Paris/Miami •
Galerie Esther Woerdehoff, Paris* • **Galerie Zürcher**, Paris/New York* **ROYAUME-UNI**
White Space Gallery, Londres*

SECTEUR DESIGN "SÉRIES LIMITÉES"

Patrick Brillet Fine Art, Londres* • **Pierre-Alain Challier**, Paris* • **Domeau & Pérès**, La Garenne
Colombes* • **Galerie Matignon**, Paris* • **Galerie Slott**, Paris* • **White Moon Gallery**, Paris*



1-Madeleine Berkhemer
Legshow 2012, 240 x 300 cm,
cloisons de séparation en acier.
Courtesy Mario Mauroner
Contemporary Art
Salzburg-Vienna

2-Gérard Deschamps
Marqué à la culotte, série «Allez
les bleus», 1998, 40 x 40 cm,
Textiles, Courtesy l'artiste
et la Galerie Martine et Thibault
de la Châtre, Paris

3-Claude Closky
'August 11th 1999 (30)',
1999, 60 x 80 cm, C-print,
photographie noir et blanc,
Courtesy Galerie Laurent Godin,
Paris.

PRÉSENTATION



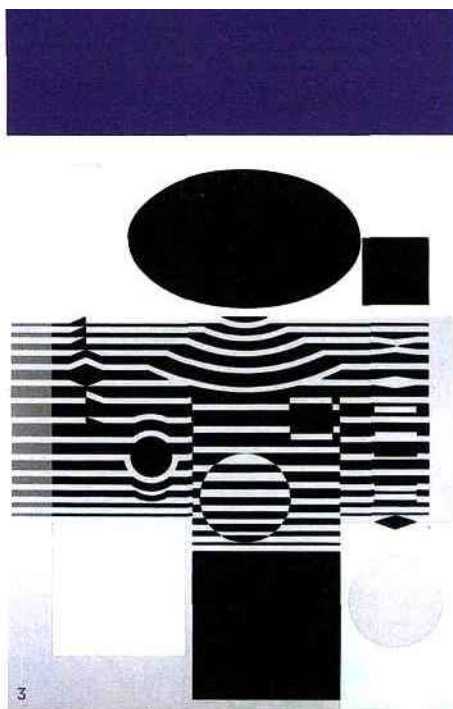
LES SCÈNES EUROPÉENNES À L'HONNEUR

Pour l'édition 2012, Art Paris Art Fair met à l'honneur les scènes européennes : une exploration du territoire qui privilégie l'émergence de scènes locales et singulières de Marseille à Helsinki, de Cologne à Lisbonne, de Zagreb à Vienne, en passant par Budapest exceptionnellement représentée par cinq galeries.

Le thème européen est l'occasion de (re)visiter les courants historiques du XX^e siècle qui continuent de marquer les créateurs d'aujourd'hui : l'abstraction géométrique de l'après-guerre, les recherches optiques du cinétisme des années 1960, l'actionnisme viennois des années 1970, le

retour à la peinture des années 1980 incarné par le nouvel expressionnisme en Allemagne et la figuration libre en France...

La vitalité de la création européenne actuelle se manifeste chez de nombreuses galeries qui participent pour la première fois à Art Paris Art Fair : l'autrichienne Mario Mauroner, les allemandes Bourouina, Anna Klinkhammer et Stefan Roepke, les françaises Laurent Godin, Filles du Calvaire ou Zürcher, la hollandaise Flatland, la luxembourgeoise Beaumont qui dévoile une pièce monumentale de l'Atelier Van Lieshout sur le thème du monument européen...



3

1-André Raffray
Les Brigades du Tigre : Saison 3
« Don de Scotland Yard », 1976, 20 x 16,5 cm.
Gouache sur carton, Semiose galerie, Paris.

2-Otto Muehl
Untitled, 1957, 30 x 20 cm.
Huile/toile, Galerie Zimmermann Kratochwill,
Graz

3-Victor Vasarely
« Kantara », 1957-59, 162 x 130 cm.
Huile/toile, Galerie Lahumière, Paris

4-Joana Vasconcelos
Montmartre, 2011, 134 x 188 x 38 cm.
Crochet en coton fait à la main,
Galerie Nathalie Obadia, Paris/Bruxelles

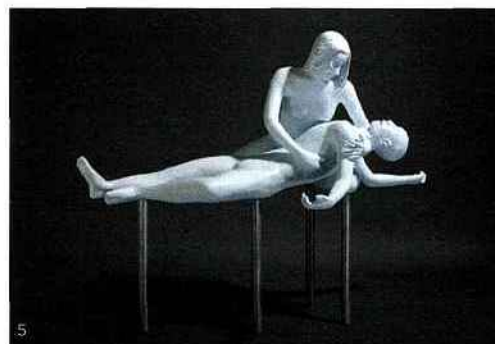
5-Atelier Van Lieshout
Pietà, 2010, 140 x 250 x 120 cm.
Polyester, Espace Beaumont, Luxembourg

6-Georges Rousse
Uzès, 2012, 140 x 110 cm, épreuve pigmentaire,
Galerie Catherine Putman

ART PARIS ART FAIR 2012



4



5



6

REGARD SUR L'ACTUALITÉ

UN REGARD VERS L'ACTUALITÉ ARTISTIQUE INTERNATIONALE

Bien que tournée principalement vers une Europe élargie aux Balkans et à la Russie, Art Paris Art Fair se fait l'écho de l'actualité artistique internationale.

L'édition 2012 se caractérise par une forte représentation de l'Asie avec la venue de deux galeries chinoises et quatre coréennes, et de nombreux artistes asiatiques représentés par des enseignes européennes comme Baudoin Lebon, Confluence, Galerie Particulière, Paris Beijing... Printemps arabe oblige, la scène du Moyen

Orient est mise en avant par les galeries parisiennes Claude Bernard, Patrice Trigano, Albert Benamou et Imane Farès qui présente un solo-show de l'iraquien Halim Al Karim. Elles sont rejointes par la libanaise Alice Mogabgab et l'allemande Brigitte Schenk qui montre les œuvres du palestinien Tarek Al Ghousein. L'Amérique latine fait son apparition chez Inception Gallery, Toxic et Vanessa Quang qui consacre une exposition personnelle à Marina de Caro, artiste argentine vedette de la dernière Biennale de Lyon.



1- Marina de Caro
Mariposa, 2011, 230 x 150 cm,
Dessin sur papier, mine
de plomb, crayon de couleur
et pastel, courtesy GVQ-Galerie
Vanessa Quang, Paris

2- Dubossarsky & Vinogradov
Série Underwater Forever,
Baiser, 2003, 194 x 194 cm,
huile sur toile, Galerie Orel
Art, Paris

3- Lee Ufan
From Line, 1977, 117 x 91 cm,
acrylique sur toile, Courtesy 313
ART PROJECT, Séoul

4- Kehinde Wiley
Chukwudinma Ogbonna, 2011,
152,5 x 122 cm, huile sur toile,
Galerie Daniel Templon, Paris.

5- Halim Al Karim
Untitled 1, From King's Harem
Série, 2008, 225 x 100 cm,
photographie, tirage lambda,
courtesy L'artiste - galerie
Imane Farès

ART PARIS ART FAIR 2012 EN CHIFFRES

136

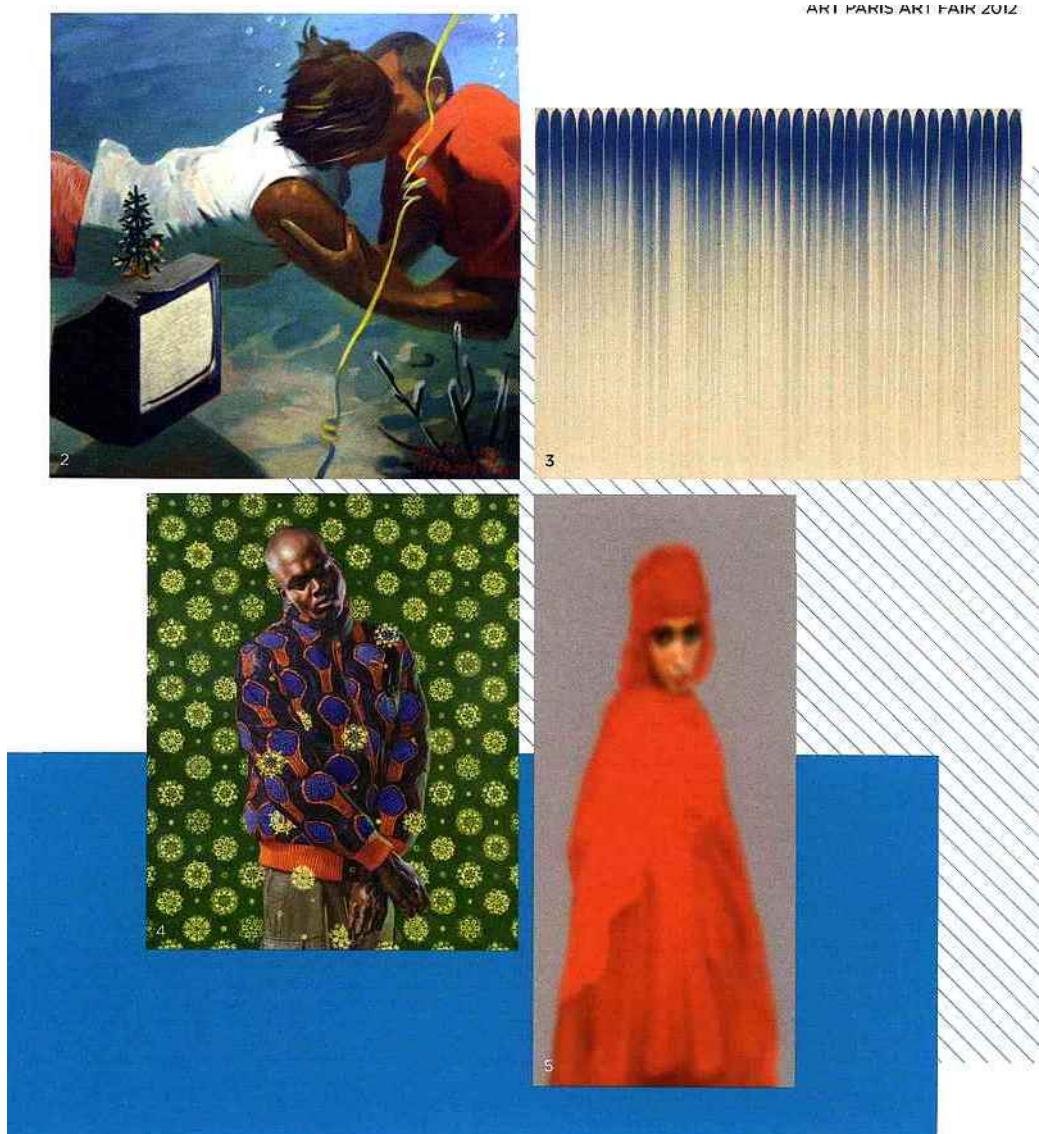
EXPOSANTS
(GALERIES, EDITEURS,
REVUES D'ART)

16

PAYS
REPRÉSENTÉS

1 200

ARTISTES



40%

DE GALERIES
ÉTRANGÈRES
ET 60% DE GALERIES
FRANÇAISES

56%

DE NOUVELLES
PRÉSENCES

48 000

VISITEURS
EN 2011

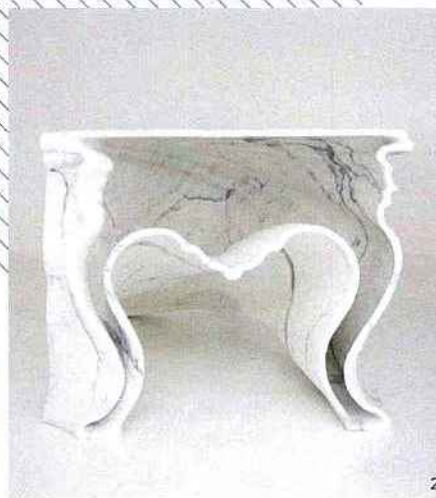
SÉRIES LIMITÉES

UN NOUVEAU SECTEUR POUR EXPLORER LES LIENS ENTRE ART ET DESIGN

Ouverte à toutes pratiques artistiques, Art Paris Art Fair 2012 lance un secteur dédié au design de création contemporain. Piloté par Bénédicte Colpin, experte en design et intitulé « Séries Limitées », il réunit une sélection pointue de six galeries : Patrick Brillet, Pierre-Alain Challier, Domeau & Pérès, Galerie Matignon, Galerie Slott et White Moon Gallery. Celles-ci présentent des pièces exclusives réalisées en mode confidentiel par des talents contemporains.

Selon Bénédicte Colpin : « *Intégrer le design contemporain au coeur d'une foire d'art moderne et contemporain est l'occasion de valoriser la créativité des galeries qui déploient leur talent pour matérialiser les aspirations des designers, défricher leur créativité et révéler les personnalités. Pièces uniques et séries (très) limitées dialoguent autour du sur-mesure, des propositions axées sur la singularité et l'avant-gardé.* »

Le magazine Les Echos Série limitée soutient ce nouveau secteur et crée le Prix « Prototype » Série limitée, qui récompense une oeuvre emblématique d'un savoir-faire unique.



2



ART PARIS ART FAIR 2012 11

Les Echos Série limitée

LE PRIX « PROTOTYPE » SÉRIE LIMITÉE.

Un jury d'experts reconnu est invité par le magazine Les Echos Série limitée et Art Paris Art Fair à sélectionner une œuvre emblématique du secteur Séries Limitées. Ce prix récompense la meilleure collaboration entre une galerie et un créateur. Au-delà de l'esthétique, il s'agit de souligner l'esprit de découverte, le dialogue galerie/designer et la valorisation d'un savoir-faire unique. Le jury se réunira pendant le vernissage d'Art Paris Art Fair, le mercredi 28 mars 2012, et annoncera l'œuvre lauréate à 17h

Le Jury : Stéphane Arboz, collectionneur / Vincent Beaurin, artiste / Sylvie Ebel, directrice adjointe IFM / Bénédicte Epinay, rédactrice en chef Les Echos / François Epin, commissaire-priseur, Pierre Bergé & Associés / Yves Marbrier, consultant indépendant / Fabienne Mauny, directeur exécutif Diptyque

1-Mathieu Lehanneur

The Power Of Love, 2010

H 59 x W 38 x D 40 cm

Sculpture sonore : stéréo lithographie, métallisation, circuit électronique, plateau, écouteurs. En collaboration avec François Brument - Galerie Slott

2-Demakersvan

The Cinderella Table, vue

de dos, 2011, 132 x 100 x 81 cm,

marbre statuaire de Carrare, White Moon Gallery

3-Fabrice Hyber

Fauteuil Couteau Suisse, 2007

L 900 x P 900 mm - H 810 mm

Structure en métal, couverture cuir photographie : Fred Dumur, courtesy Galerie Domeau & Pères

4-Madeleine Beaulieu

Bol œuf, 2004, H 11 x D 18 cm,

verre soufflé © Madeleine Beaulieu /

Courtesy Galerie Maignon

5-Hubert Le Gall

Miroir «Agathe», 2007,

107 x 65,5 cm

Bronze nickelé et miroirs

Galerie Pierre-Alain Challier, Paris

LES CONFÉRENCES

Auditorium du Grand Palais

JEUDI 29 MARS

14h30 - 16h

Vers un nouveau modèle culturel en France ?

La multiplication des initiatives privées en faveur de la création contemporaine. Table ronde modérée par Paul Ardenne, critique d'art et commissaire d'expositions, avec Ashok Adicéam, directeur de l'Institut Culturel Bernard Magrez, Valérie Belin, artiste, Aline Pujo, conservateur de la Collection d'entreprise Neuflyze Vie, présidente de l'ACCCA, et Antoine de Galbert, président de la maison rouge.

VENDREDI 30 MARS

14h30 - 16h

Régions, périphérie: la nouvelle carte de l'art contemporain en France

Table ronde modérée par Bénédicte Ramade, critique d'art pour le magazine *l'Œil* et commissaire d'expositions, avec Aude Cartier, co-présidente du réseau Tram, Patrice Joly, fondateur de O2, Laurent Le Deunff, artiste et Marie-Andrée Malleville, directrice de MAM Galerie (Rouen).



1-Ji-Yeon Sung, *Femme à la pierre*, 2009, 100 x 100 cm, tirage lambda contrecollé sur alu et encadré en bois, courtesy galerie Confluence, Nantes (FR)

2-Daniel Schlier, *Europe*, 2011, 135 x 172 cm, huile, acrylique et cheveux sur toile, Courtesy Galerie Jean Brolly

SAMEDI 31 MARS

14h30 - 16h

L'Europe de l'Art. Réseaux et enjeux de l'art en Europe.

Table-ronde modérée par Jeanette Zwingerberger, commissaire d'expositions et critique d'art pour le magazine *Paris Berlin*, avec Paula Aisemberg, directrice de la maison rouge, Martin Guesnet, directeur associé d'Artcurial et Alain Servais, collectionneur.

DIMANCHE 1er AVRIL

14h30 - 15h30

Projection du documentaire *Janette, la pionnière de Danielle Schirman*, consacré à la carrière de Janette Laverrière, mémoire du design et des arts décoratifs français.

Séance introduite par Danièle Hibon, programmatrice du cycle « Danielle Schirman. Regard sur l'invention des objets » au Jeu de Paume, en présence de la réalisatrice. En partenariat avec le Jeu de Paume.

16h - 17h30

Art of Design... L'art de l'usage

Table ronde modérée par Olivier Reneau, rédacteur en chef adjoint de *l'Officiel Art*, avec Paola Bjaringer, directrice de la galerie Slott, Arik Levy, designer et Chantal Hamaide, directrice du magazine *Intramuros*.

LES RENDEZ-VOUS

ARTISTS4LIFE

ART PARIS ART FAIR S'ENGAGE EN FAVEUR
DE LA LUTTE CONTRE LE SIDA AVEC
DESSINE L'ESPOIR

Art Paris Art Fair renouvelle son engagement en faveur de la lutte contre le Sida en accueillant l'association Dessine l'Espoir avec un projet artistique réalisé en collaboration avec Revue Noire, et destiné à soutenir les populations affectées par le virus du Sida en Afrique.

Proposé par Revue Noire, le stand de Dessine l'Espoir rassemble des artistes africains qui ont souhaité s'engager par le don d'une oeuvre: Joel Andrianomearisoa (arts visuels), Alain Polo (photographie), Temandrotia (arts visuels), Abdoulaye Konaté (arts visuels), Boris Nzebo (arts visuels / graphisme), Dorris Haron Kasco (photographie).

Toutes les oeuvres présentées sur Art Paris Art Fair sont en vente au profit de l'association Dessine l'Espoir qui développe des campagnes de prévention et de sensibilisation au VIH-Sida.

Fondée en 1991, Revue Noire est un magazine, un éditeur d'ouvrages de référence et de tirages de tête ainsi qu'une galerie, « La Maison Revue Noire », qui représente essentiellement des artistes issus du continent africain.

STAND A17

CONTACTS

Dessine l'Espoir

safy@dessinelespoir.org

www.dessinelespoir.org

Revue Noire

redaction@revuenoire.com

www.revuenoire.com



Joel Andrianomearisoa,
Baiser Blanc, 2012, collage papier,
dim. var., Courtesy Revue Noire.

À PARIS AU PRINTEMPS

Art Paris Art Fair révèle la richesse de l'actualité parisienne fin mars marquée par des expositions majeures et la tenue de foires d'art spécialisées comme le Salon du dessin (Palais de la Bourse) et Drawing Now/ le Salon du dessin contemporain (Carrousel du Louvre).

UNE SÉLECTION D'EXPOSITIONS

- **Joel-Peter Witkin, Enfer ou Ciel,**
BNF, 5, rue Vivienne, 75002
- **Alain Huck, Anchoia,** Centre culturel suisse,
38, rue des Francs-Bourgeois, 75003
- **Tim Burton, l'Exposition,** La Cinémathèque
française, 51 rue de Bercy, 75012
- **Céleste Boursier-Mougenot, videodrones,**
Le Collège des Bernardins, 20 rue de Poissy,
75005
- **Autobiographies,** Espace culturel Louis Vuitton,
60, rue de Bassano, 75008
- **Le hibou tourne la tête pour regarder
ailleurs - Vittorio Santoro,** Fondation d'entreprise
Ricard, 12 rue Boissy d'Anglas, 75008
- **Paula Rego,** Fondation Calouste Gulbenkian,
39 boulevard de La Tour Maubourg, 75007
- **Le Corps Découvert,** Institut du Monde Arabe,
1, rue des Fossés Saint-Bernard Place
Mohammed V, 75005
- **Berenice Abbott / Ai Weiwei:
Entrelacs / Jimmy Robert,** Jeu de Paume,
1, place de la Concorde, 75008
- **Voyage Voyage, un art contemporain
déboussolé / Sur les pas de Miranda
(1750-1816),** La Maison de l'Amérique latine,
217, Boulevard Saint-Germain, 75007
- **néon, who's afraid of red yellow and blue?,**
La maison rouge, fondation antoine de galbert,
10, boulevard de la Bastille, 75012
- **Les arcs-en-ciel du noir, Invitation à Annie
Le Brun,** Maison de Victor Hugo, 6, place
des Vosges, 75004
- **RESISTING THE PRESENT, Mexico 2000/2012,**
Musée d'Art moderne de la Ville de Paris,
11, avenue du Président Wilson, 75116
- **Laurent Millet, Pièges,** Musée de la Chasse
et de la Nature, 62, rue des Archives, 75003
- **Akseli Gallen-Kallela (1865-1931). Une passion
finlandaise / Degas et le nu,** Musée d'Orsay,
1, rue de la Légion d'Honneur, 75007
- **José María Sert, le Titan à l'oeuvre (1874-1945),**
Petit Palais, Avenue Winston Churchill, 75008
- **Louis Vuitton Marc Jacobs,** Les Arts Décoratifs
107, rue de Rivoli, 75001
- **FOTO/GRÁFICA Une nouvelle histoire des
livres de photographie latino-américains,**
Le BAL, 6, impasse de la Défense, 75018
- **KABUKI - Costumes du théâtre japonais,**
Fondation Pierre Bergé - Yves Saint Laurent,
3 rue Léonce Reynaud, 75116
- **Through Somnambular Laws - Elise Florenty
& Marcel Türkowsky**
Frac Ile-de-France / Le Plateau, Place Hannah
Arendt, 75019
- **Beauté animale,** Galeries nationales du Grand
Palais, 3, avenue du Général Eisenhower, 75008
- **EXHIBITIONS, L'invention du sauvage /
La Pluie/ Patagonie images du bout du monde,**
Musée du Quai Branly, 37, quai Branly, 75007



István Regős,
Searching for Rousseau, 2011, 110 x 110 cm, acrylique sur toile,
Courtesy Erdesz Gallery, Budapest

ART PARIS ART FAIR

29 mars - 1^{er} avril 2012

Grand Palais

Avenue Winston Churchill,
75008 Paris

Horaires d'ouverture :

Jeudi 29 mars 11h30 - 20h
Vendredi 30 mars 11h30 - 22h (nocturne)
Samedi 31 mars 11h30 - 20h
Dimanche 1^{er} avril 11h30 - 19h

Prix d'entrée : 20 € / 10 € pour les étudiants
et groupes (minimum 10 personnes)

**PLUS D'ATTENTE AUX CAISSES !
ACHETER VOS BILLETS COUPE-FILE
SUR WWW.ARTPARIS.FR**

Retrouver tous les jours la Web TV
dans la rubrique « Art Paris Live »

ART PARIS ART FAIR REMERCIE TOUS SES PARTENAIRES

L'AFP partenaire à travers sa filiale AFP services,
Air France, Crédit Suisse, diptyque, Efficio Group,
Fédrigoni, Good life, IDEAT, IESA, Les Echos Série
limitée, Paris Première, RATP, RMN, Ruinart, SNCF,
t-systems, Télérama, Turon Travel.

ORGANISATION ART PARIS ART FAIR

CEO : Julien Lecêtre **Commissaire général :**
Guillaume Piens **Directrice de la communication
et des partenariats :** Catherine Vauselle **Bureau :**
55, avenue Kléber - 75116 Paris - T. +33 (0)1 56
26 52 00 - Email : contact@artparis.fr

Conception graphique : agent créatif(s)
Marie-Ann Yemsi featuring Fabrice Petithuguenin.
Maquette : Marion Guillaume